

## 矯正治療料金(目安)と＜小島歯科からのお願い＞

矯正治療料金(リテーナーを含む)の目安を掲示しておきます。

矯正治療期間は、36ヶ月と想定してあります。

(早く終わることもありますし、36ヵ月以上かかることもあります)

1ヵ月の調整料は、4200円です。(月1回のみで、2回来院されても4200円です)

## ＜小島歯科の料金は①～⑤しかありません＞

①: 部分矯正→105000円

②: 上顎床型矯正装置→105000円

③: 上顎・下顎床型矯正装置→157500円

④: 上顎矯正装置→210000円

⑤: 上顎・下顎矯正装置→420000円

①～⑤に(調整料4200円×36ヵ月)を足すと、おおよその金額になります。

# ①部分矯正(105000円)



(リテーナー \* 部分矯正代金に含む)

(リテーナー装着)



105000円 + (調整料4200円×6ヶ月) = **130200円**

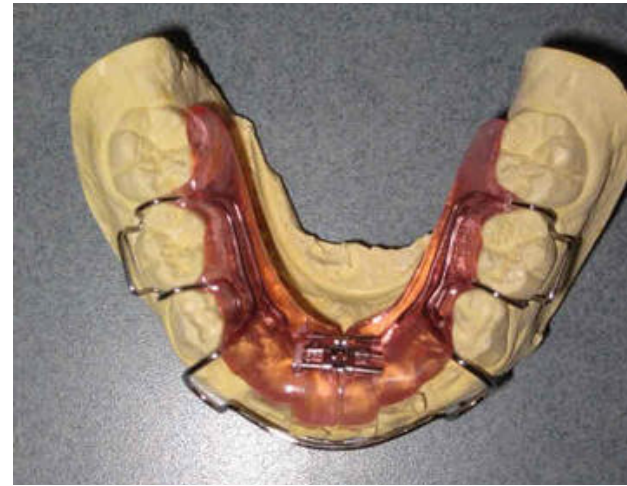
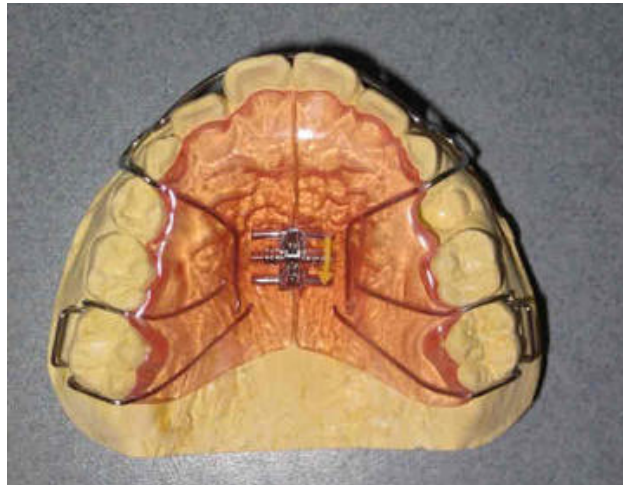
- \* 但し、この患者さんは、6ヶ月で終了しました。
- \* 治療期間は、個々の症例によって変わります。

②上顎床型矯正装置(105000円)



105000円 + (調整料4200円 × 36ヵ月) = **256200円**

### ③上顎・下顎床型矯正装置 (157500円)



105000円+(105000÷2=52500円)+(調整料4200円×36ヵ月)= **308700円**

\* 上顎床型矯正装置を入れた方で、下顎床型矯正装置を入れる場合は、半額です。

\* 床型矯正装置を作り直した場合も追加費用は、掛かりません。

#### ④上顎のみ矯正装置(210000円)



$(420000 \div 2) + (\text{調整料}4200\text{円} \times 36\text{ヵ月}) = \mathbf{361200\text{円}}$

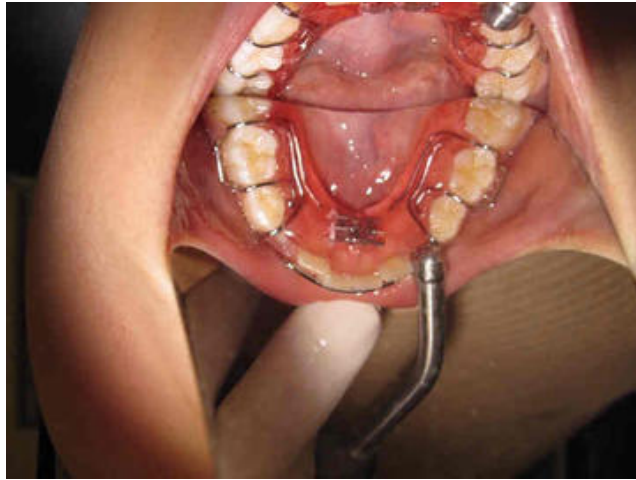
1. 上・下顎矯正装置420000円の半額です。
2. 舌側からでも同料金です。

⑤上顎・下顎矯正装置(420000円)



420000円+(調整料4200円×36ヵ月)= **571200円**

⑥上・下顎床型矯正装置→上・下顎矯正装置  
(157500円) → (420000円)



420000円－157500円＝ 262500円

③の合計金額308700円に、262500円を加算して、合計571200円です。

⑦上顎矯正装置→上・下顎矯正装置  
(210000円)→ (420000円)



420000円－210000円＝ 210000円

④の合計金額361200円に、210000円を加算して合計571200円です。

## <小島歯科からのお願い>

子供の歯並びを気にして治してあげたい、というのが”**親心**“だと思います。

但し、金額は？どこで矯正治療したら？と頭を悩ますのも現実です。

矯正治療は、治療期間が長いです。矯正治療をしているのは、小島歯科だけではありません。

ファーストオピニオン、セカンドオピニオン、色々な歯科医院で、ご相談なさってください。

# 矯正相談

随時無料

お気軽に御相談下さい

小島歯科

**矯正相談＝治療開始**ではありません。

小島歯科での矯正治療の料金(目安)について掲示しておきますので興味があればご連絡下さい。

**小島歯科では、**

**毎月第一日曜日 16:30～**

**毎月第三金曜日 18:10～**

矯正治療を行っております。カレンダーでご確認下さい。

随時、小島歯科での症例はHP上に掲載します。